



PROGRAMME SORTIES HIVER

2016-2017

POLE MONTAGNE PARTAGÉE (*)

>> SKI EN DUO

Qu'est-ce que c'est ?

Un duo formé par un passionné de ski handicapé et un passionné de ski alpin valide. Nous utilisons principalement un **fauteuil-ski** piloté par un skieur formé à la pratique. On appelle cette discipline le **Handi-ski**.



Skieurs assis et skieurs pilotes

Le skieur assis en situation de handicap manœuvre le fauteuil avec plus ou moins d'aide du skieur valide, pilote de fauteuil-ski. C'est un **vrai travail d'équipe** où l'harmonie des mouvements est nécessaire.

Skieurs debouts et skieurs accompagnants

Pour le **skieur en situation de handicap ayant besoin d'un guidage** : un **skieur valide** l'accompagne sur les pistes.

Comment devient-on skieur pilote ?

En s'initiant en début de saison lors d'un week-end dédié. Vous vous familiariserez avec les **différents types de fauteuils-skis**, les **techniques de pilotage** et l'**utilisation des remontées mécaniques**. La formation est encadrée par un professionnel **diplômé d'Etat**.

⚠ **Pré-requis à la formation** : être à l'aise sur piste rouge. Anciens pilotes, n'hésitez pas à vous inscrire pour améliorer votre pratique.

🕒 Ce week-end de formation est **entièrement pris en charge** par U.M.E.N. en contrepartie de **votre engagement** sur 4 journées de ski minimum dans la saison.

⊕ D'INFOS sur www.umen.fr : **SKI EN DUO** 🤝

(*) **Personnes valides et handicapées physiques et sensorielles**

Dates	Durée	Lieu	SKIEURS HANDICAPÉS			SKIEURS VALIDES	
			Skieur assis	Skieur debout	Skieur accompagnant	Skieur pilote	
Samedi 17 et dimanche 18 décembre 2016	2 jours	Peyragudes (65)	WEEK-END INITIATION AU PILOTAGE (destiné aux skieurs valides)				75€ *
Samedi 7 janvier 2017	1 jour	Ax 3 Domaines (09)	140€	119€	77€	42€	
Samedi 21 au lundi 23 janvier 2017	3 jours	Grandvalira (Andorre)	370€	315€	204€	111€	
Samedi 4 et dimanche 5 février 2017	2 jours	Piau Engaly (65)	250€	213€	138€	75€	
Samedi 18 février 2017	1 jour	Peyragudes (65)	140€	119€	77€	42€	
Samedi 11 et dimanche 12 mars 2017	2 jours	Peyragudes (65)	250€	213€	138€	75€	
Vendredi 24 au lundi 27 mars 2017	4 jours	Grandvalira (Andorre)	500€	425€	275€	150€	

***Week-end Initiation : les pilotes participent aux frais du week-end (75€) et bénéficient d'un avoir de 75€ sur la saison en cours.** Un engagement d'inscription sur 4 journées minimum est demandé aux participants pour bénéficier de l'avoir.

Tarif réduit (-25%) pour les étudiants et les demandeurs d'emploi. Nous contacter pour plus d'infos.

Nous pouvons vous prêter une paire de skis et de chaussures (en fonction des stocks disponibles)

PÔLE MONTAGNE PARTAGÉE (*)

>> RANDO RAQUETTES

>> QUEST-CE QUE C'EST ?

La randonnée en raquettes à neige est **accessible à tous**. Pour les **personnes ne pouvant pas marcher**, nous utilisons un **fauteuil-ski tracté** par 3 à 4 raquettistes valides.



Dates	Durée	Lieu	Passager fauteuil-ski	Raquettiste handicapé	Raquettiste valide
Samedi 28 janvier 2017	1 jour	Beille (09)	80€	68€	24€
Samedi 11 février 2017	1 jour	Beille (09)	80€	68€	24€
Dimanche 5 mars 2017	1 jour	Beille (09)	80€	68€	24€
NOUVEAUTÉ 2017 : WEEK-END RAQUETTES					
Samedi 1er et Dimanche 2 avril 2017	2 jours	Étang de Lers (09)	170€	145€	51€

Tarif réduit (-25%) pour les étudiants et les demandeurs d'emploi. Nous contacter pour plus d'infos.

**Nous pouvons vous prêter une paire de raquettes à neige
(en fonction des stocks disponibles)**

(*) Personnes valides et handicapées physiques et sensorielles

POLE LOISIRS ADAPTES (*)

Dates	Durée	Lieu	Activités	Tarif
Sam. 10 et dim. 11 déc 2016	2 jours	Camurac (11)	Bains de Couloubret, Soirée festive, Raquettes	180€
Sam. 14 et dim. 15 janvier 2017	2 jours	Loudenvielle (65)	Chiens de traîneau, Balade en raquettes	200€
Dimanche 12 février 2017	1 jour	Beille (09)	Luge	80€
Sam. 25 au lundi 27 février 2017	3 jours	Aulus-les-bains(09)  Séjour sportif	Fauteuil-ski et Balade en raquettes	345€
Sam. 11 et dim. 12 mars 2017	2 jours	Autoire (46)	Rando, Gouffre de Padirac, cascade d'Autoire	180€
Sam. 15 au lundi 17 avril 2017	3 jours	La Clape (11)	Marais Sainte-Marthe en bateau électrique, Rando, Mini-ferme	345€
Attention ! Les lieux et activités des sorties ci-dessous peuvent changer :				
Sam. 6 au lundi 8 mai 2017	3 jours	Vallée de la Castellane (66)  Séjour sportif	Rando en itinérance avec des ânes	345€
Samedi 20 mai 2017	1 jour	Sarrant (32)	Balade avec des ânes, visite de la ferme	80€
Sam. 17 et dim. 18 juin 2017	2 jours	Lannemezan (65)	Parc de loisirs de la Demi-lune, site naturel de Sarp (ateliers nature)	180€
Sam. 1 et dim. 2 juillet 2017	2 jours	Le Vernet (09)  Séjour sportif	Descente de l'Ariège en canoë ou mini-raft, nuit en tipi	200€
Sam. 29 juil. au sam. 5 août	8 jours	Dordogne (24)  Séjour sportif	Randonnée, canoë, Visites	750€
Ven. 4 août au ven. 11 août	8 jours	Dordogne (24)	Baignades, balades, visites culturelles	750€
Sam. 9 et dim. 10 septembre	2 jours	Leucate (11)	Char à voile	200€
Sam. 7 et dim. 8 octobre 2017	2 jours	Saint-Aventin (31)	Randonnée dans le Luchonnais, Brame du cerf	180€
Sam. 18 et dim. 19 novembre	2 jours	Ariège (09)  Séjour sportif	Escalade	180€

(*) Adultes présentant un handicap intellectuel

>> MINI-SÉJOUR SKI

du samedi 25 au lundi 27 février 2017
à Aulus-les-bains (09)

Du ski, avec la complicité des pilotes de fauteuils-skis de l'association, qui permettront à chacun de profiter des joies de la glisse sur piste.

Des **balades en raquettes à neige** sur les pistes balisées de la station.

Puis des **jeux dans la neige, de la luge** et si le temps est capricieux l'**espace Aqua-détente d'Aulus les bains** nous offrira des moments de détente !



pour votre organisation : le mini séjour se termine le lundi soir.

>> NOUVEAU : SORTIES À LA JOURNÉE

POUR QUI ?

Le plus grand nombre, quelles que soient ses capacités physiques.

QUOI ?

Des activités plus ludiques que sportives.

QUAND ?

● **Dimanche 12 février 2017**

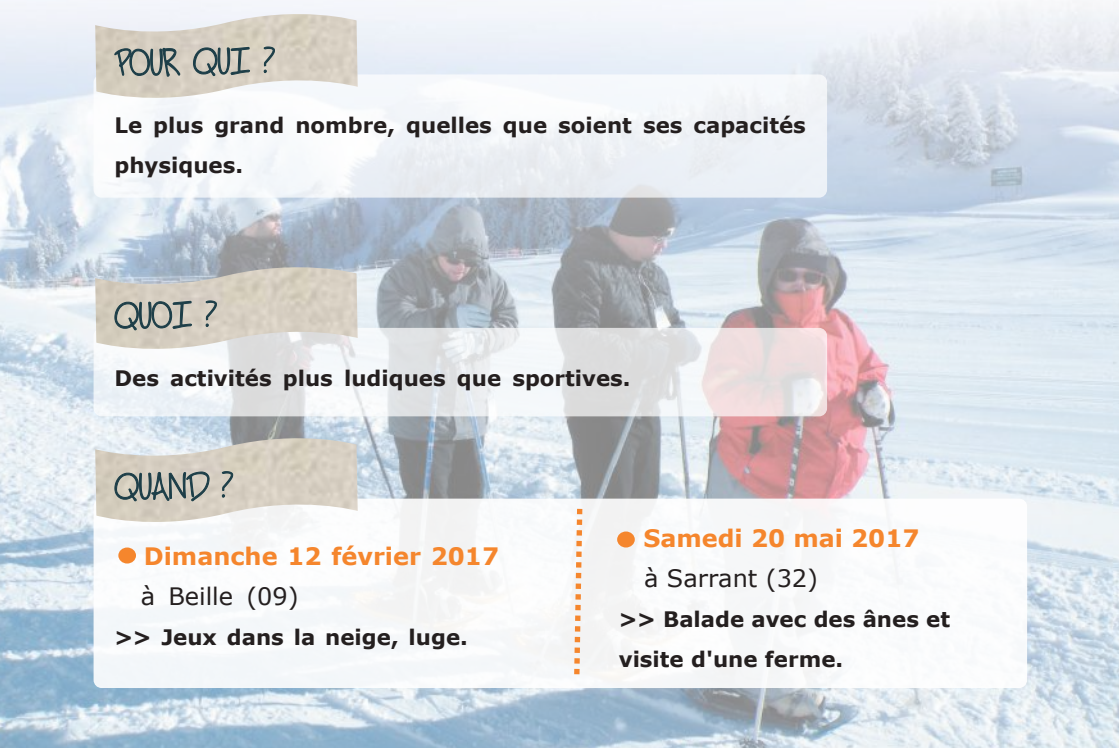
à Beille (09)

>> **Jeux dans la neige, luge.**

● **Samedi 20 mai 2017**

à Sarrant (32)

>> **Balade avec des ânes et visite d'une ferme.**



INFOS SUR L' ORGANISATION

>> COMMENT S'INSCRIRE SUR UNE SORTIE ?

- **Se Pré-inscrire** par téléphone ou par mail quel que soit le pôle d'activités
- **Adhérer** à U MEN : remplir le bulletin d'adhésion obligatoire, acquitter votre cotisation
- **Envoyer** toutes les **pièces administratives** demandées et **verser un acompte de 25 %** de la participation financière pour valider l'inscription
Pour les personnes en situation de handicap, effectuer l'évaluation de votre autonomie et nous retourner les pièces complémentaires.
(toutes les pièces à télécharger sur www.umen.fr, page Inscription)

>> L'ADHÉSION

Elle est obligatoire pour participer aux activités, être couvert en Responsabilité Civile, et prendre part aux décisions de l'association. Le montant de la cotisation annuelle est fixée à :

20€ adhésion individuelle

15€ pour les étudiants, les demandeurs d'emploi, et les membres des structures adhérentes

40€ pour les structures

Adhésion découverte gratuite pour une 1ère inscription sur une journée ou un week-end

>> LES PARTICIPATIONS FINANCIÈRES

Les participations demandées couvrent partiellement le coût des activités. Nous complétons les financements en faisant appel à des subventions, des mécènes et des partenaires de tous ordres.

- **Ce qui est compris** : l'assurance responsabilité civile, l'encadrement des activités, le transport de Toulouse jusqu'au lieu d'activité, le transport sur place, la mise à disposition de matériel adapté, l'hébergement et les repas (sauf le pique-nique du 1er jour), les éventuels forfaits ou droits d'entrée prévus au programme.

- **Ce qui n'est pas compris** : l'adhésion obligatoire à U MEN, la licence (cf. rubrique licence), l'assurance annulation du voyage, le voyage de chez vous jusqu'au lieu de RDV à Toulouse ou sur place, et le pique-nique du 1er jour, vos dépenses personnelles, les frais médicaux.

Le solde du séjour doit être versé avant le départ. Nous ne prenons aucun règlement pendant les sorties.

- **Les modes de règlements** : chèques à l'ordre d'UMEN / Chèques Vacances ou Coupon Sport (uniquement pour les activités) / virements (avec référence du paiement)
IBAN : FR76 1313 5000 8008 1037 8497 202

>> LE TRANSPORT

Assuré généralement par 2 véhicules collectifs 9 places et/ou des véhicules individuels des participants en co-voiturage. **Les RDV individualisés sont possibles pour les personnes en situation de handicap.**

>> L'ASSURANCE

Le **contrat MAIF n°2767233 M** garantit les conséquences pécuniaires de la Responsabilité Civile que la collectivité ou tout bénéficiaire des garanties peut encourir à l'égard des tiers lors de la survenance d'un évènement à caractère accidentel.

>> LES LICENCES

Nous sommes affiliés à la **Fédération Française Handisport (FFH)** et la **Fédération Française du Sport Adapté (FFSA)**. En prenant une licence vous permettez aussi à UMEN d'être reconnu auprès de ces fédérations.

> La prise d'une licence FFH :

- est **obligatoire** pour les participants en situation de handicap pour un séjour du pôle Montagne Partagée

Elle inclut une assurance individuelle accident et une assistance rapatriement. Elle est recommandée pour l'activité Ski pour la prise en charge des secours sur piste.

> La prise d'une licence FFSA est **obligatoire** pour les participants du pôle Loisirs adaptés

Elle inclut de manière optionnelle une assurance individuelle accident et une assistance rapatriement pour les activités.

>> L'ENCADREMENT

Les activités sont encadrées par un **Accompagnateur En Montagne** - AEM (pôle Montagne partagée) et un **professionnel de l'Éducation Spécialisée** (pôle Loisirs adaptés) ou des prestataires sélectionnés suivant l'activité envisagée. Nous accueillons aussi des stagiaires AEM, ou issus des filières STAPS et des métiers du médico-social.

>> ANNULATION

> PAR UMEN :

Nous assurons le départ lorsque nous pouvons garantir votre confort et votre sécurité. Nous nous réservons donc le droit d'annuler ou de modifier une activité en cas de force majeure (nombre de participants, conditions météo).

> DÉSISTEMENT DE VOTRE PART :

Il peut remettre en cause le départ d'une personne handicapée ou d'un groupe de personnes.

- **Plus de 30 jours** avant le départ, aucune retenue ne sera appliquée
 - **Moins de 30 jours** avant le départ, retenue de 25 % du montant de la participation
 - **En cas de non présentation**, retenue de 100% du montant de la participation
- La retenue ne s'appliquera pas si vous vous faites remplacer par une autre personne.
- **Annulation pour raison médicale** : sur présentation d'un certificat médical, report sur un autre séjour.

>> FICHE TECHNIQUE

Une fiche vous est délivrée pour bien préparer votre activité. Elle contient l'ensemble des éléments concernant :

- les rendez-vous
- les hébergements et les repas
- les circuits avec le niveau de chaque randonnée (**Montagne partagée**) ou le programme des activités (**Loisirs adaptés**) à titre indicatif
- les affaires personnelles à prévoir (une liste sera envoyée aux participants du pôle **Montagne partagée**)

Dans tous les cas, il faut **prévoir un sac à dos** (20 à 35L) pour la **journée** (pique-nique, coupe vent, bouteille d'eau, etc) et un **sac pour vos affaires sur l'ensemble du séjour**. Il est essentiel d'**être bien chaussé**.



» REMISES ADHÉRENTS :

CHULLANKA

MONTAGNE-RANDONNÉE-OUTDOOR



Au Vieux Campeur

SUR PRÉSENTATION DE VOTRE CARTE ADHÉRENT :

» Magasin "CHULLANKA", à Portet-sur-Garonne (31)

20% de réduction sur le rayon Montagne

10% de réduction sur le rayon Cycles

» Magasin "AU VIEUX CAMPEUR", à Labège (31)

15% de réduction sur tous les articles

» CALENDRIER RÉCAPITULATIF :

UMEN est immatriculé au registre des opérateurs de voyages et de séjours sous le N° IM031160001

déc-16			janv-17			févr-17			mars-17			avr-17		
1	J		1	D	Jour de l'an	1	M		1	M		1	S	
2	V		2	L		2	J		2	J		2	D	Lhers
3	S		3	M		3	V		3	V		3	L	
4	D		4	M		4	S		4	S		4	M	
5	L		5	J		5	D	Plau Engaly	5	D	Belle	5	M	
6	M		6	V		6	L		6	L		6	J	
7	M		7	S	Ax 3 domaines	7	M		7	M		7	V	
8	J		8	D		8	M		8	M		8	S	AG
9	V		9	L		9	J		9	J		9	D	
10	S	Camurac	10	M		10	V		10	V		10	L	
11	D		11	M		11	S	Belle	11	S	Peyragudes	11	M	
12	L		12	J		12	D	Belle	12	D	Lot	12	M	
13	M		13	V		13	L		13	L		13	J	
14	M		14	S	Loudenvielle	14	M		14	M		14	V	
15	J		15	D		15	M		15	M		15	S	
16	V		16	L		16	J		16	J		16	D	La clape
17	S	FORMATION	17	M		17	V		17	V		17	L	Pâques
18	D	FAUTEUIL SKI	18	M		18	S	Peyragudes	18	S		18	M	
19	L		19	J		19	D		19	D		19	M	
20	M		20	V		20	L		20	L		20	J	
21	M		21	S		21	M		21	M		21	V	
22	J		22	D	Andorre	22	M		22	M		22	S	
23	V		23	L		23	J		23	J		23	D	
24	S		24	M		24	V		24	V		24	L	
25	D	Noël	25	M		25	S		25	S		25	M	
26	L		26	J		26	D	Aulus	26	D	Andorre	26	M	
27	M		27	V		27	L		27	L		27	J	
28	M		28	S	Belle	28	M		28	M		28	V	
29	J		29	D					29	M		29	S	
30	V		30	L					30	J		30	D	
31	S		31	M					31	V				

Vie Associative

Loisirs Adaptés

Raquettes

Handiski

- A Besançon, Bordeaux, Clermont-Ferrand, Dijon, Grenoble, Limoges, Lyon, Poitiers
- B Aix-Marseille, Amiens, Caen, Lille, Nancy-Metz, Nantes, Nice, Orléans-Tours, Reims, Rennes, Rouen, Strasbourg
- C Créteil, Montpellier, Paris, Toulouse, Versailles